

cab Geräte und Systeme
Produkte brauchen
Kennzeichnung



Für jede Anforderung die passende Lösung

cab entwickelt und produziert seit über 40 Jahren Kennzeichnungslösungen und ein umfassendes Zubehörprogramm. Zum Geräteportfolio gehören Etikettendrucker, Druck- und Etikettiersysteme, Etikettenspender und Beschriftungslaser. Dazu hält cab passende Transferfolien und Etiketten für den perfekten Eindruck bereit.

PRODUKTE BRAUCHEN KENNZEICHNUNG

Im Automobilsektor sichert Kennzeichnung die Rückverfolgbarkeit von Bauteilen bis zur kleinsten Schraube. In der Logistik garantiert sie die planmäßige Zustellung. An Elektrogeräten verweisen Typenschilder auf Leistungsdaten und Gebrauch. In der Pharmazie verhindert Kennzeichnung gesundheitsrelevante Irrtümer, in der Chemie zeigt sie Risiken im Umgang mit Produkten auf - mehrfarbig und ohne Sprachbarriere. Auf Lebensmitteln informiert Kennzeichnung über die Inhaltsstoffe und auf Textilien über deren bestmögliche Pflege.



IM DIENST DER KUNDEN

Beim Einsatz der Geräte fordern die cab Kunden eine lange Lebensdauer und hundertprozentige Verfügbarkeit. Der Druck und die Kennzeichnung müssen präzise und zuverlässig sein. Insbesondere bei wechselndem Personal ist intuitive Bedienbarkeit ein Kriterium. Auf dieser Basis entwickeln die cab Mitarbeiter kontinuierlich Ideen und übertragen neue Technologien auf reale Anwendungen.

88 Prozent der Kunden setzen beständig auf cab Lösungen - vielfach seit 20 Jahren oder mehr.

Lange vor Industrie 4.0 und dem Internet der Dinge leisteten cab Geräte weit mehr als nur den Druck auf Etiketten. So ist die Architektur der Produkte seit jeher auf einfache Bedienbarkeit, Integrierbarkeit in Automationslinien sowie Zuverlässigkeit ausgerichtet. Die Schnittstellen und Protokolle der aktuellen cab Druckergeneration ermöglichen es, in beide Richtungen mit übergeordneten Netzwerken, der Produktionsplanung oder externen Steuerungen zu interagieren.

Innovation gemeinsam gestalten

MADE IN GERMANY

Als inhabergeführtes Familienunternehmen bietet cab Kundennähe und betriebswirtschaftliche Kontinuität.

Weitblick, Ideen, dazu Neugier und Freude an den eigenen Produkten und deren Weiterentwicklung sind seit jeher Triebfedern im Unternehmen.

Mit lokalen Niederlassungen in Deutschland, Frankreich, USA, Mexiko, Südafrika und Asien begegnet man den individuellen Märkten bestmöglich.

Die cab Firmenzentrale in Karlsruhe:
Produktentwicklung und -konstruktion,
Vertrieb international, Marketing, Verwaltung

ZAHLEN UND FAKTEN ZUM UNTERNEHMEN

- 1975 gegründet
- neun Standorte in sieben Ländern
- 350 Mitarbeiter
- 820 Vertriebspartner weltweit
- Fertigung und Auslieferung von über 30.000 Geräten pro Jahr
- 78 Mio. Euro Gruppenumsatz im Geschäftsjahr 2016
- Marktführer bei der automatisierten und hochpräzisen Etikettierung



Weitere Informationen unter
www.cab.de





KLAUS BARDUTZKY
Geschäftsführer und Firmengründer

ALEXANDER BARDUTZKY
Geschäftsführer in zweiter Generation



Verschaffen Sie sich einen Überblick!

Etikettendrucker

Seiten

7 - 15



Druck- und Etikettiersysteme

Seiten

18 - 19



Etikettiergeräte

Seiten

20 - 21



Druckmodule

Seite

22



Etikettenspender

Seite

23



Beschriftungslaser

Seiten

24 - 25



Software

Seiten

26 - 27



Etiketten, Transferfolien

Seiten

28 - 29



Aussehen und technische Daten entsprechen den zum Zeitpunkt der Drucklegung vorhandenen Kenntnissen. Änderungen sind vorbehalten.
Aktuelle Daten auf der Internetseite www.cab.de

Etikettendrucker MACH1, MACH2



MACH1 mit Bedientasten und LED-Anzeige

MACH2 mit LCD-Farbdisplay und Navigatorpad

4“-Desktopdrucker in bewährter Technologie

Mit den MACH1 und MACH2 rundet cab ihre Druckerpalette im unteren Preissegment ab.

Die Geräte eignen sich ideal bei kleinen bis mittleren Druckaufkommen im Thermotransfer- und Thermodirektdruck.

Der MACH1 verfügt über Bedientasten und eine LED-Anzeige, der MACH2 über ein LCD-Farbdisplay und Navigatorpad.

■ Standard □ Option

Etikettendrucker		MACH1		MACH2	
Druckkopf	Druckprinzip	Thermotransfer, Thermodirekt			
	Druckauflösung dpi	203	300	203	300
	Druckgeschwindigkeit bis mm/s	127	102	177	127
	Druckbreite bis mm	108	105,7	108	105,7
Etiketten	Rolle Außendurchmesser bis mm	127			
	Breite mm	25 - 112			
	Höhe mm	4 - 1.727	4 - 762	4 - 1.727	4 - 762
Transferfolie	Farbseite	außen oder innen			
	Lauflänge bis m	300			
Druckmaße und -gewichte	Breite x Höhe x Tiefe mm	210 x 186 x 280			
	Gewicht kg	2,7		3	
Elektronik	Datenspeicher MB	16			
	Arbeitsspeicher SDRAM MB	8			
Schnittstellen	RS232-C	■		■	
	USB für PC	■		■	
	Ethernet	■		■	
	USB Host	-		■	

Das Gerät kann zum Einlegen der Transferfolie und der Etikettenrolle weit geöffnet werden.



Weitere Informationen unter www.cab.de/mach1-2

Etikettendrucker EOS1, EOS4



EOS1 für Etikettenrollen bis Durchmesser 152 mm

EOS4 für Etikettenrollen bis Durchmesser 203 mm

Kompakte Drucker mit vielen Funktionen großer Industriedrucker

Die EOS vereinen alle Funktionen eines soliden Etikettendruckers mit höchstem Bedienkomfort.

Der EOS1 ist der Kompakte für wenig Platz auf der Arbeitsfläche, der EOS4 kann Etikettenrollen bis Durchmesser 203 mm aufnehmen.

■ Standard □ Option

Etikettendrucker		EOS1		EOS4	
Druckkopf	Druckprinzip	Thermotransfer, Thermodirekt			
	Druckauflösung dpi	203	300	203	300
	Druckgeschwindigkeit bis mm/s	125			
	Druckbreite bis mm	108	105,7	108	105,7
Etiketten	Rolle Außendurchmesser bis mm	152		203	
	Breite mm	einbahnig 10 - 116, mehrbahnig 5 - 116			
	Höhe mm	5 - 1.000			
Transferfolie	Farbseite	außen oder innen			
	Laufänge bis m	360			
Druckmaße und -gewichte	Breite x Höhe x Tiefe mm	253 x 189 x 322		264 x 245 x 412	
	Gewicht kg	4		5	
Elektronik	Prozessor Taktrate MHz	400			
	Datenspeicher MB	16			
	Arbeitsspeicher RAM MB	64			
Schnittstellen	USB für PC	■			
	Ethernet	■			
	Peripherie	■			
	USB Host	■			

Der EOS kann mit dem cab Akkupack versorgt werden - überall dort, wo Etiketten benötigt werden und keine Steckdose für den Stromanschluss vorhanden ist.



Weitere Informationen unter www.cab.de/eos

Etikettendrucker MACH 4S



MACH 4S zum Einlegen der Verbrauchsmaterialien von oben in das Gerät.

Toploader zum Einlegen der Verbrauchsmaterialien von oben

Die MACH 4S besitzen alle Funktionen eines hochwertigen Industriedruckers mit einem breiten Anwendungsbereich. Etiketten und Folien werden einfach von oben eingelegt.

Die Geräte verfügen über ein großes Farbdisplay mit Touchfunktion. Die Bedienung erfolgt intuitiv und einfach mit selbst-erklärenden Symbolen.

Die zentrierte Etikettenführung erübrigt Justagen und vermeidet Faltenwurf am Transferband.

■ Standard □ Option

Etikettendrucker		MACH 4S			
Druckkopf	Thermotransfer	■			
	Thermodirekt	■			
	Druckauflösung	dpi	203	300	600
	Druckgeschwindigkeit	bis mm/s	250	250	150
	Druckbreite	bis mm	108,4		
Etiketten	Rolle Außendurchmesser	bis mm	205		
	Breite	mm	6 - 116		
	Höhe	mm	Basisversion 5 ¹⁾ - 2.000, Spendeversion 20 - 200		
Transferfolie	Farbseite	außen oder innen			
	Lauflänge	bis m	360		
Druckmaße und -gewicht	Breite x Höhe x Tiefe	mm	240 x 317 x 435		
	Gewicht	kg	6		
Elektronik	Prozessor Taktrate	MHz	800		
	Datenspeicher	MB	50		
	Arbeitsspeicher RAM	MB	256		
	Schnittstellen	RS232-C	■		
USB für PC		■			
Ethernet		■			
USB Host		■			

¹⁾ Gerät mit Schneidmesser ab Höhe 12 mm



Gerät mit Abreißkante

Gerät mit Schneidmesser

Gerät mit Spendefunktion



Weitere Informationen unter www.cab.de/mach4s

Etikettendrucker SQUIX 2, SQUIX 4, SQUIX 6



**Materialführung
linksbündig**



SQUIX-Etikettendrucker mit linksbündiger Materialführung

Flexible Drucker für die industrielle Anwendung

Die SQUIX sind die Weiterentwicklung der erfolgreichen A+ Drucker. Sie stehen für innovative Technologie, präzisen Eindruck, schnelles Drucken und höchste Qualitätsansprüche.

Ihre Entwicklung ist konsequent auf eine einfache und intuitive Bedienung und hohe Zuverlässigkeit ausgerichtet.

Es können alle Materialien bedruckt werden, die auf Rollen gewickelt oder Leporello gefaltet sind.

■ Standard □ Option

Etikettendrucker		SQUIX 2		SQUIX 4		SQUIX 6	
Druckkopf	Thermotransfer			■			
	Thermodirekt	□	-	■	■	-	■
	Druckauflösung dpi	300	600	203	300	600	203 300
	Druckgeschwindigkeit bis mm/s	250	150	250	300	150	250
	Druckbreite bis mm	56,9		104	108,4	105,7	168 162,6
Etiketten	Rolle Außendurchmesser bis mm	205					
	Breite mm	4 - 63		20 - 116		46 - 176	
	Höhe ab mm ohne Etikettenrückzug	4		6		6	
Transferfolie	Farbseite	außen oder innen					
	Lauflänge bis m	450					
Druckmaße und -gewichte	Breite x Höhe x Tiefe mm	200 x 288 x 460		252 x 288 x 460		312 x 288 x 460	
	Gewicht kg	9		10		14	
Elektronik	Prozessor Taktrate MHz			800			
	Datenspeicher MB			50			
	Arbeitsspeicher RAM MB			256			
Schnittstellen	RS232-C, USB für PC, Ethernet, Peripherie, USB Host, WLAN	■					
	Digitale I/O	Spendegerät ■, Basisgerät □					



Weitere Informationen unter
www.cab.de/squix



Bedarfsgerechtes Handling

Etiketten können entweder geschnitten oder perforiert werden. Unterschiedliche Spendeadapter ermöglichen eine automatische oder manuelle Ausgabe. Ebenso können die Etiketten für eine nachfolgende Verarbeitung aufgewickelt werden.

Zum Einsatz innerhalb von Fertigungsstraßen sind verschiedene Applikatoren verfügbar, die ein halbautomatisches Drucken und Aufbringen ermöglichen.

Zuverlässigkeit

Mit einer umfassenden peripheren Ausstattung passen sich die Drucker an jede denkbare Aufgabe lückenlos an. So lässt sich ihre Zuverlässigkeit im Dauereinsatz in jeder Umgebung voll ausspielen.



RFID optional bei 4"- und 6"-Geräten



Prüfgerät für lineare und 2D-Barcodes



Schneidemesser und Auffangbox



Interner Aufwickler



Externer Aufwickler



Applikatoren für den Einbau in Produktionslinien



Spendemodul für Pakete im Durchlauf

Etikettendrucker SQUIX 4 M, SQUIX 4 MT



Materialführung
zentriert



SQUIX-Etikettendrucker mit zentrierter Materialführung

Serie M - präzise und vielseitig

Alle Materialien können bedruckt werden, die auf Rollen oder Spulen gewickelt bzw. Leporello gefaltet sind - insbesondere sehr kleine Etiketten oder schmale Endlosmaterialien wie flachgepresste Schläuche.

Serie MT - Textildrucker

Auch Etiketten oder Endlosmaterialien auf Rollen oder Spulen können bedruckt werden.

Für beide Druckererien gilt:

Es ist keine Einstellung der Stößel für die Etikettenbreite notwendig. Für schmale Materialien werden angepasste Druckwalzen angeboten.

■ Standard □ Option

Etikettendrucker		SQUIX 4 M			SQUIX 4 MT	
Druckkopf	Thermotransfer					
	Thermodirekt	■	■	-	■	-
	Druckauflösung dpi	203	300	600	300	600
	Druckgeschwindigkeit bis mm/s	250	300	150	300	150
	Druckbreite bis mm	104	108,4	105,7	108,4	105,7
Etiketten	Rolle Außendurchmesser bis mm	205			205	
	Breite mm	4 - 110			4 - 110	
	Höhe ab mm ohne Etikettenrückzug	3			3	
Transferfolie	Farbseite	außen oder innen				
	Lauflänge bis m	450			450	
Druckmaße und -gewichte	Breite x Höhe x Tiefe mm	252 x 288 x 460			252 x 288 x 460	
	Gewicht kg	10			10	
Elektronik	Prozessor Taktrate MHz	800			800	
	Datenspeicher MB	50			50	
	Arbeitsspeicher RAM MB	256			256	
Schnittstellen	RS232-C, USB für PC, Ethernet, Peripherie, USB Host, WLAN	■			■	
	Digitale I/O	□			□	



SQUIX 4 M mit Stapler und Schneidmesser



Weitere Informationen unter
www.cab.de/squix

Etikettendrucker A8+



A8+ für Paletten- und Fassetiketten

8“-Drucker für breite Etikettenanwendungen

Die Druckmechanik und Gehäuse der Drucker A+ sind in Form und Funktion aufeinander abgestimmt.

Der High-Speed-Prozessor sorgt für schnelle Verarbeitung eines Druckjobs und stellt das angeforderte Etikett sofort zur Verfügung.

■ Standard □ Option

Etikettendrucker		A8+
Druckkopf	Thermodirekt	■
	Thermodirekt	■
	Druckauflösung	300 dpi
	Druckgeschwindigkeit	150 bis mm/s
	Druckbreite	216 bis mm
Etiketten	Rolle Außendurchmesser	205 bis mm
	Breite	46 - 220 mm
	Höhe	10 ab mm
	ohne Etikettenrückzug	
Transferfolie	Farbseite	außen oder innen
	Lauflänge	360 bis m
Druckermaße und -gewicht	Breite x Höhe x Tiefe	352 x 274 x 446 mm
	Gewicht	15 kg
Elektronik	Prozessor Taktrate	266 MHz
	Datenspeicher	8 MB
	Arbeitsspeicher RAM	64 MB
Schnittstellen	Centronics	□
	RS232-C	■
	USB für PC	■
	Ethernet	■
	RS422 / RS485	□
	Peripherie	■
	USB Host	■
	WLAN	□
Digitale I/O	-	



Weitere Informationen unter
www.cab.de/a8plus

Etikettendrucker XD4T



XD4T für beidseitiges Drucken auch auf Textilmaterial

Textildrucker XD4T

XD4T bedrucken auf beiden Seiten Textilbänder, Kartonetiketten, flachgepresste Schrumpfschläuche, endlos oder konfektioniert, sowie Endlosmaterialien aus Kunststoff, Papier oder Karton:

- Keine Druckkopfjustage bei unterschiedlichen Materialbreiten
- Druckwalzen für schmale und dünne Materialien

■ Standard □ Option

Etikettendrucker		XD4T
Druckkopf	Druckprinzip	Thermotransfer
	Druckauflösung	300 dpi
	Druckgeschwindigkeit	125 bis mm/s
	Druckbreite	105,6 bis mm
Etiketten	Rolle Außendurchmesser	300 bis mm
	Breite	10 - 110 mm
	Höhe ohne Etikettenrückzug	20 ab mm
Transferfolie	Farbseite	außen oder innen
	Lauf länge	360 bis m
Druckmaße und -gewicht	Breite x Höhe x Tiefe	248 x 395 x 554 mm
Elektronik	Gewicht	21 kg
	Prozessor Taktrate	266 MHz
	Datenspeicher	8 MB
	Arbeitsspeicher RAM	64 MB
Schnittstellen	RS232-C	■
	USB für PC	■
	Ethernet	■
	Peripherie	■
	USB Host	■
	WLAN	□
	Digitale I/O	-



XD4T mit Stapler und Schneidmesser



Weitere Informationen unter www.cab.de/xd4t

Etikettendrucker XC4, XC6



XC4, XC6 für zweifarbiges Drucken bei Druckbreiten bis 162,6 mm

■ Standard □ Option

Zweifarbdruck in einem Arbeitsgang

Die XC verfügen über zwei hintereinander angeordnete Thermotransferdruckwerke zum gleichzeitigen Bedrucken mit zwei Farben in einem Etikett:

- Erfüllt die Voraussetzungen für das Einstufungs- und Kennzeichnungssystem nach GHS
- Für große Etikettenrollen bis 300 mm Durchmesser
- Mit Foliensparautomatik an einem Druckkopf

Etikettendrucker		XC4	XC6
Druckkopf	Druckprinzip	Thermotransfer	
	Druckauflösung	300 dpi	
	Druckgeschwindigkeit	125 bis mm/s	
	Druckbreite	105,6 bis mm	162,6 bis mm
Etiketten	Rolle Außendurchmesser	300 bis mm	
	Breite	20 - 116 mm	46 - 176 mm
	Höhe	20 - 2.000 mm	20 - 1.500 mm
Transferfolie	Farbseite	außen oder innen	
	Lauflänge	360 bis m	
Druckermaße und -gewichte	Breite x Höhe x Tiefe	248 x 395 x 554 mm	358 x 395 x 554 mm
	Gewicht	22 kg	24 kg
Elektronik	Prozessor Taktrate	266 MHz	
	Datenspeicher	8 MB	
	Arbeitsspeicher RAM	64 MB	
Schnittstellen	USB für PC	■	
	Ethernet	■	
	Peripherie	■	
	USB Host	■	
	WLAN	□	



XC6 mit Schneidmesser



Weitere Informationen unter www.cab.de/xc

we identify more

Durchgängiges Know-how, hohe **Fertigungstiefe**

Alle mechanischen sowie Kunststoffbauteile der cab Geräte und Anlagen werden in der eigenen Fertigung am Standort Sömmerda hergestellt. Gebäude, Maschinen und Ausrüstung werden kontinuierlich weiterentwickelt.

Mit der umfangreichen Ausstattung schafft cab die Voraussetzungen, um auch komplexe Kennzeichnungssysteme mit hoher Fertigungstiefe wirtschaftlich zu produzieren. Die Kompetenzen für die komplette Prozesskette aus Elektronik, Mechanik und Software stellt cab im Haus bereit.



Weitere Informationen unter
<https://we-identify-more.com>



Druck- und Etikettiersysteme **Hermes+**, **Hermes C**



Hermes+ mit Hubapplikator 4114

Hermes C mit Hubapplikator 4136

Hermes+

Hermes+ wurde für das automatische Drucken und Etikettieren von Etiketten in Fertigungslinien entwickelt.



Spenderichtung links



Spenderichtung rechts

Hermes C

Hermes C druckt und etikettiert Etiketten mit zwei Farben in einem Arbeitsgang. Er wurde insbesondere für Anwendungen gemäß der GHS-Richtlinien entwickelt und optimiert.



Weitere Informationen unter
www.cab.de/etikettierung

■ Standard □ Option

Druck- und Etikettiersystem		Hermes+ 2		Hermes+ 4			Hermes+ 6		Hermes C 6L	
Druckkopf	Thermotransfer	■		■			■		■	
	Thermodirekt	-		■			■		-	
	Druckauflösung	300	600	203	300	600	203	300	300	
	Druckgeschwindigkeit	bis mm/s		150	100	250		100	200	125
	Druckbreite	bis mm		54,2	57	104	108,4	105,6	168	162,6
Etiketten	Rolle Außendurchmesser	bis mm		305						
	Breite	mm		4 - 58		10 - 114		50 - 174		46 - 176
	Höhe	mm		4 - 200		8 - 320		25 - 320		20 - 356
Transferfolie	Farbseite	außen oder innen								
	Lauflänge	bis m		500					450	
Gerätemaße und -gewichte	Breite x Höhe x Tiefe	mm		207 x 538 x 518		260 x 538 x 518		320 x 538 x 518		320 x 550 x 630
	Gewicht	kg		15		16		20		30
Elektronik	Prozessor Taktrate	MHz		266						
	Datenspeicher	MB		8						
	Arbeitsspeicher RAM	MB		64						
	Schnittstellen	Centronics			□					-
RS232-C							■			
USB für PC							■			
Ethernet							■			
USB Master							■			
RS422 / RS485				□					-	
Digitale I/O							■			
Applikator							■			
Meldeleuchte							■			
Not-Halt							■			
Drucklufthauptventil						■				

Applikatoren für die **Produktkennzeichnung** mit Hermes+



3214 **Schwenkappikator** 4114/4116 **Hubapplikatoren** 4214 **Hub-Dreh-Applikator** 4414 **Hubapplikator** 4514 **Schwenk-Hub-Applikator** 4712 **Fahnenapplikator**

Etiketten können von allen Seiten auf das Produkt aufgebracht werden.
Je nach Auswahl des Applikators ist das Produkt während der Etikettierung in Ruhe oder Bewegung.

Applikatoren für die **Verpackungskennzeichnung** mit Hermes+



3014/3016 **Frontseiten-applikatoren** 4014/4016 **Hubapplikatoren** 4614 **Hub-Blas-Applikator** 5114 **Spendemodul** 5314/5316 und 5414/5416 **Saugbandapplikatoren** 6014 **Blasbox**

Je nach Stempeltyp ist die Verpackung oder das Produkt während des Etikettiervorgangs in Ruhe oder Bewegung.
Die Etikettierung kann von allen Seiten vorgenommen werden.

Applikatoren für **Hermes C**



4126C / 4136C **Hubapplikatoren**
Je nach Stempeltyp ist das Produkt während des Etikettiervorgangs in Ruhe oder Bewegung. Die Etikettierung kann von allen Seiten auf das Produkt vorgenommen werden.

Übergabemodule für Hub-Applikatoren

- Druckstempel**
Für das Andrücken des Etiketts auf ebene Flächen
- Druckstempel gefedert**
Für das Etikettieren auch auf schrägen Flächen bis ca. 8°
- Anrollstempel**
Für das Anrollen des Etiketts während des Transports auf ebene Flächen

5326C / 5426C **Saugbandapplikatoren**
Für das Etikettieren auf Verpackungen oder Produkte im Durchlauf.

Etikettiergeräte IXOR



IXOR wird von einem drehmomentstarken Servomotor angetrieben.

Hochleistungsgeräte zum Einbau in Etikettiermaschinen

54 mm Gehäusetiefe und ein modulares Baukastensystem lassen den IXOR ideal in Etikettiermaschinen integrieren oder, mittels umfangreichem Zubehör wie Montagehilfen, an das Transportband einer Produktionslinie anbauen.

Aufgrund eines umfangreichen Baukastens an Auf- und Abwicklern sowie von Ablösekannten kann das Etikettiergerät kundenspezifisch konfiguriert werden.

IXOR besitzt einen Weitspannungseingang und kann an alle gängigen Netze angeschlossen werden. Mit der LAN- sowie der seriellen Schnittstelle ist er leicht an vorhandene Steuerungen anzubinden. WLAN für Servicezwecke wie Firmwareupdate, das Auslesen von Formaten sowie Diagnose, ist standardmäßig integriert.

■ Standard □ Option

Etikettiergerät		IXOR			
Grundeinheit	Baubreite mm	124	186	248	310
Leistungsdaten	Bandgeschwindigkeit bis m/min	je nach Version 50, 100, 150, 200			
	Leistung bis Etiketten/min	2.400			
Etiketten	Rolle Außendurchmesser bis mm	310 / 410			410
	Breite bis mm	120	182	244	306
	Länge mm	5 - 6.000			
Gerätemaße und -gewichte	Breite x Höhe bei Vorratsrolle 310 mm	600 x 600			-
	Breite x Höhe bei Vorratsrolle 410 mm	680 x 700			925 x 825
	Tiefe mm	266	328	390	452
	Gewicht kg	14	14,5	15	32
Schnittstellen	Analog	■			
	Peripherie	■			
	WLAN	■			
	Digitale I/O	■			
	Sensor Bandende	■			
	Start- und Stoppsensor	■			
	Synchronisierung der Produktgeschwindigkeit	■			
	Seriell	□			
	LAN ¹⁾	□			
Feldbus ¹⁾	□				

¹⁾ lieferbar ab Quartal 4/2017



Weitere Informationen unter
www.cab.de/ixor

Gerätevarianten und Montagebeispiele für IXOR



Etikettiergerät 124 L

Etikettenbandbreite 124 mm

Etikettenausritt links

Abwickler: D310 V 124 L

Montage vertikal



Etikettiergerät 124 R

Etikettenbandbreite 124 mm

Etikettenausritt rechts

Abwickler: D310 V 124 R

Montage vertikal



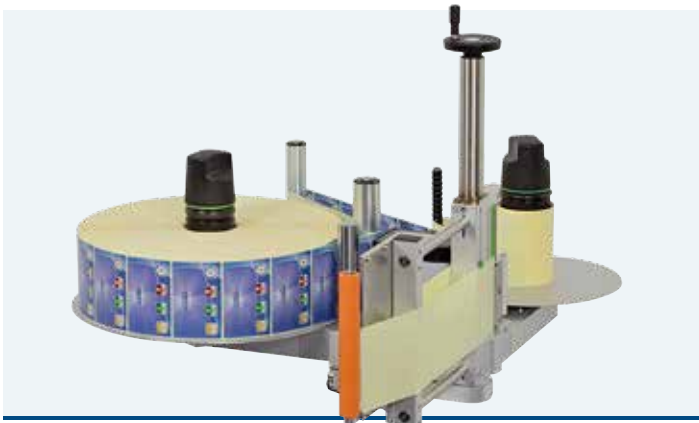
Etikettiergerät 124 L

Etikettenbandbreite 124 mm

Etikettenausritt links

Abwickler: D410 V 124 L

Montage vertikal



Etikettiergerät 186 L

Etikettenbandbreite 186 mm

Etikettenausritt links

Abwickler: D410 H 186 L

Montage horizontal

Druckmodule PX4, PX6



PX4 für eine Vielzahl von Anwendungen

PX6 für Odette- und UCC-Etiketten

Vollautomatisches Drucken und Etikettieren in Industrieanwendungen

Perfekte Funktion, hohe Zuverlässigkeit, komfortable Bedienung und geringer Stillstand durch Wartung - das PX lässt sich in jeder Einbaulage integrieren und löst auch komplexe Kennzeichnungsaufgaben.

Bei einer Reparatur können Teile oder Baugruppen einfach getauscht werden.

Der Gerätebau ist schraubenkompatibel zu den Geräten des Wettbewerbs.

■ Standard □ Option

Druckmodul		PX4			PX6	
Druckkopf	Druckprinzip	Thermotransfer, Thermodirekt				
	Druckauflösung dpi	203	300	600	203	300
	Druckgeschwindigkeit bis mm/s	300	250	100	200	
	Druckbreite bis mm	104	105,6		168	162,6
Etiketten	Breite mm	10 - 116			50 - 174	
	Höhe ohne Rückzug ab mm	6			12	
Transferfolie	Farbseite	außen oder innen				
	Lauflänge bis m	600				
Elektronik	Prozessor Taktrate MHz	266				
	Datenspeicher MB	8				
	Arbeitsspeicher RAM MB	64				
Schnittstellen	Centronics	□				
	RS232-C	■				
	USB für PC	■				
	Ethernet	■				
	USB Host	■				
	RS422 / RS485	□				
	Wireless Bridge	□				
Digitale I/O	■					



Spenderichtung links

Spenderichtung rechts



Weitere Informationen unter
www.cab.de/px

Etikettenspender HS, VS


HS60+ für horizontales Spenden

VS120 für vertikales Spenden

VS180+ für Etikettenbreiten bis 180 mm

Etiketten spenden

- automatisch oder auf Anforderung

Mit den HS und VS können alle Etikettengrößen einfach gespendet werden. Dabei können die Etiketten gestanzt oder ohne Zwischenraum geschnitten sein. Die äußere Form, ob eckig oder rund, ist beliebig. Auch transparentes Material ist spendbar:

- Bei horizontaler Spenderichtung (HS) wird das Etikett an seiner Unterkante nach oben abgezogen und auf das Produkt aufgeklebt.
- Bei vertikaler Spenderichtung (VS) wird das Etikett an seiner Oberkante nach vorne abgezogen und auf kürzestem Weg zum Produkt aufgeklebt.

Die Modelle „+“ sind zusätzlich mit einem Bedienfeld ausgestattet.

■ Standard □ Option

Etikettenspender		HS	VS	HS ⁺ , VS ⁺
	Materialien	Papier, Textil, Kunststoffe auf Rolle, gittergestanzt oder geschnitten, optional: Leporello		
	Vorschubgeschwindigkeit bis mm/s	200		100 / 200
Aufwickler	Trägermaterial bis mm	155		
	Außendurchmesser			
Etikettensensor	Abtastung	Etikettenvorderkante		
	Abstand zur Anlegekante mm	5 - 55		
	Höhe Vorspende mm	4 - 18		
Anschlüsse	Spenden auf Anforderung über externes Signal	-		■
	Kaltgerätesteckdose	Netzspannung		
	Netzschalter	EIN, AUS		
Gerätespezifisch		HS60, VS60	HS120, VS120	HS180 ⁺ , VS180 ⁺
Etiketten	Rolle Außendurchmesser bis mm	200		
	Breite ¹⁾ mm	8 - 65	20 - 120	80 - 180
	Höhe Einfachnutzen mm	5 - 300	8 - 600	20 - 600
	Höhe Mehrfachnutzen mm	5 - 110	8 - 110	20 - 110
Gerätemaße und -gewichte	Breite x Höhe x Tiefe mm	180 x 250 x 360	230 x 250 x 360	300 x 250 x 360
	Gewicht kg	3,3	3,6	4

¹⁾ inklusive Trägermaterial



Weitere Informationen unter
www.cab.de/hsvs

Beschriftungslaser FL+



FL+20 mit Scankopf

Dauerhaftes Beschriften von Metallen und Kunststoffen

Möglich ist die Kennzeichnung stehender oder bewegter Produkte aus Metall oder Kunststoff in der Medizintechnik, Luft- und Raumfahrt, Elektronik bzw. Elektrotechnik sowie Automobilindustrie.

FL+ sind diodengepumpt und luftgekühlt. Sie verfügen über eine hohe Strahlqualität und Pulsspitzenleistung.

FL+ bestehen aus zwei Baugruppen: der Steuerung mit integrierter Strahlquelle und dem Scankopf

Die Strahlquellen haben Ausgangsleistungen bis 50 W.

■ Standard □ Option

Beschriftungslaser			FL+10	FL+20	FL+30	FL+50	
Strahlquelle	Ausgangsleistung	bis W	10	20	30	50	
	Pulsenergie	mJ	0,5	1			
	Wellenlänge	nm	1.064				
	Strahlqualität M ²		< 1,8				
	Pulsbreite	ns	90 - 120	80 - 120			
	Pulsfolgefrequenz	kHz	20 - 80	2 - 200			
Scankopf	Verbindungsleitung	m	4,5	2,5			
	Einbaulage		horizontal, vertikal				
Pilotlaser	Beschriftungsgeschwindigkeit	mm/s	ca. 5.000				
	Wellenlänge	nm	650				
Elektronik	cw-Leistung	mW	< 1				
	Prozessor Taktrate	MHz	600				
	Datenspeicher	MB	512				
Laserschutzklasse EN60825-1	Arbeitsspeicher RAM	MB	256				
	Strahlquelle		Klasse 4				
Schnittstellen	Pilotlaser		Klasse 2				
	RS232-C		■				
	Ethernet		■				
	Digitale I/O		■				
	Remote		■				
	Not-Halt		■				
			Rack 4HE 19"				
Gerätemaße und -gewichte	Steuerung	mm	420 x 178 x 420				
	Breite x Höhe x Tiefe						
	Steuerung Gewicht	kg	16				
	Scankopf	mm	170 x 110 x 330				
	Breite x Höhe x Tiefe						
Scankopf Gewicht	kg	7					



Weitere Informationen unter
www.cab.de/laser

Peripheriebeispiele für Beschriftungslaser



LSG+100E zur Beschriftung von Serienteilen **LM+** zur Beschriftung von Etiketten aus laserbeschriftbarer Folie

Laserschutzgehäuse LSG+100E

Das LSG+100E ist die industrielle Lösung, um Serienteile mit dem FL+ zu beschriften. Die stabile Stahlblechkonstruktion bietet neben einem großen Arbeitsraum genügend Platz für den Einbau von Laserstrahlquelle und Industrie-PC im 19“-Einbaurahmen.

Die Bedientür wird elektrisch geöffnet und geschlossen.

Laserfolienbeschrifteter LM+

Mit dem LM+ können unterschiedlich große Etiketten direkt von der Rolle präzise beschriftet und ohne zusätzliche Werkzeuge ausgeschnitten werden.

Etiketten aus laserbeschriftbarer Folie können nach der Beschriftung über ein Schneidmesser einzeln oder mittels externem Aufwickler aufgewickelt werden.

■ Standard □ Option

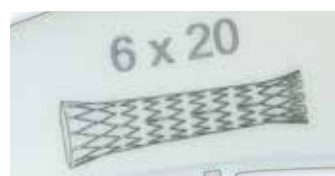
Laserschutzgehäuse		LSG+100E 230 V	LSG+100E 120 V
	Arbeitsraum	mm	
	Breite x Höhe x Tiefe	980 x 460 x 980	
	Verfahrgeschwindigkeit	bis mm/s	
	Positioniergenauigkeit	mm	
Gerätemaße und -gewicht	Breite x Höhe x Tiefe	mm	
	Gewicht	kg	
Schnittstellen	Digitale I/O FL+	■	
	Remote FL+	■	
	Not-Halt FL+	■	
	Schrittmotor Z-, X-, Drehachse	■	
	Absaug- und Filteranlage	■	
Laserfolienbeschrifteter		LM+160.1	LM+254.1
	Arbeitsraum	mm	
	Breite x Höhe x Tiefe	160 x 5 x 190	
	Transportgeschwindigkeit	mm/s	
	Positioniergenauigkeit	mm	
Etiketten	Rolle Außendurchmesser	bis mm	
	Breite	mm	
	Höhe	bis mm	
Gerätemaße und -gewicht	Breite x Höhe x Tiefe	mm	
	Gewicht	kg	
Schnittstellen	RS232-C FL+ Con5	■	
	Not-Halt FL+	■	
	Not-Halt extern	■	
	Schneidmesser	■	



Aluminium-Leistungsschilder



Code-Rückverfolgung in der Sterilisation



Größenordnung in der Medizintechnik



Kunststoff-Ident-Clips

Etikettensoftware cablabel S3



Die intuitive **cablabel S3** Oberfläche bietet unterschiedliche Datumsformate, mathematische oder logische Funktionen.

1 Symbolleiste

Es können verschiedene Objekte für die Etiketten erstellt werden.

2 Registerkarten

Zur schnellen Navigation zwischen den geöffneten Etiketten.

3 Ebenen

Sie ermöglichen die Verwaltung verschiedener Etikettenobjekte.

4 Designer

Vereinfachte Gestaltung, indem das Etikett WYSIWYG angezeigt wird.

5 Druckerwarteschlange

Sie verfolgt alle Druckaufträge und zeigt den Status der Drucker an.

6 Treiber

Settings und die Kommunikation mit Geräten lassen sich einstellen.

Gestalten, Drucken, Verwalten mit cablabel S3

cablabel S3 erschließt die volle Leistungsfähigkeit der cab Geräte.

Zunächst ist das Etikett zu gestalten. Erst beim Druck ist zu entscheiden, ob es auf einem Etikettendrucker, Druck- und Etikettiersystem oder Beschriftungslaser ausgegeben werden soll.

Durch den modularen Aufbau kann cablabel S3 schrittweise an Bedürfnisse angepasst werden. Um Funktionen wie die native Programmierung mit JavaScript zu unterstützen, sind Elemente wie der JavaScript-Viewer als Plugin eingebunden. Die Designeroberfläche und der JavaScript-Code werden live abgeglichen. Sonderfunktionen wie der Database Connector oder auch Barcodeprüfgeräte können integriert werden.



Weitere Informationen unter
www.cab.de/cablabel

Drucken im Stand-alone-Betrieb

Dieser Betriebsmodus ist die Fähigkeit des Druckers, Etiketten aufzurufen und zu drucken, auch wenn er vom Hostsystem getrennt ist.

Das Etikettenlayout wird mit einer Etikettensoftware wie der cablabel S3 oder durch Direktprogrammierung mit einem Texteditor am PC erstellt. Etikettenformate, Text- und Grafikdaten sowie Datenbankinhalte werden auf einer Speicherkarte, einem USB-Speicherstick oder dem internen Datenspeicher IFFS abgelegt oder eingelesen.

Lediglich die variablen Daten werden über Tastatur, Barcodescanner, Wiegesysteme oder sonstige Hostrechner an den Drucker gesendet und mit dem Database Connector vom Host abgerufen und ausgedruckt.



Softwareintegration, Druckersteuerung und -verwaltung

Druckertreiber

Für die Ansteuerung mit einer anderen Software als cablabel S3 bietet cab Treiber in 32 / 64 Bit für Betriebssysteme ab Windows Vista, Mac OS 10.6 und Linux mit CUPS 1.2.



Windows¹⁾-Treiber

cab Druckertreiber sind WHQL-zertifiziert. Sie garantieren höchste Stabilität auf dem Windows-Betriebssystem.



Mac OS X²⁾-Treiber

cab bietet auf CUPS basierende Druckertreiber für Programme unter Mac OS X an.



Linux-Treiber³⁾

Linux-Treiber basieren auf CUPS.

Treiber sind auf der DVD im Beipack des Druckers und zum kostenlosen Download unter www.cab.de/support verfügbar.

Druckerprogrammierung



JScript

Für die Steuerung des Druckers hat cab die Embedded-Programmiersprache JScript entwickelt. Programmieranleitung zum kostenlosen Download unter www.cab.de/programmierung



abc Basic Compiler

Zusätzlich zu JScript und als integraler Firmwarebestandteil erlaubt er die erweiterte Programmierung des Druckers, bevor die Daten an die Druckaufbereitung übermittelt werden. Es lassen sich zum Beispiel fremde Druckersprachen ersetzen, ohne auf die bestehende Druckanwendung eingreifen zu müssen. Außerdem können Daten aus anderen Systemen, zum Beispiel einer Waage, einem Barcodescanner oder einer SPS, übernommen werden.

Druckerintegration



Printer-Vendor-Programm

Als Partner im SAP⁴⁾ Printer-Vendor-Programm hat cab die Replace-Methode entwickelt, um cab Drucker einfach mit SAPScript aus SAP R/3 anzusteuern. Das Hostsystem sendet nur die variablen Daten an den Drucker. Dieser legt die Bilder und Schriften, die zuvor im lokalen Speicher (IFFS, Speicherkarte etc.) heruntergeladen wurden, zusammen.

Schritt 1

Etiketten und Replace-Datei mit cablabel S3 erstellen



Schritt 2

Replace-Datei benutzen und variable Daten in SAPScript austauschen



Schritt 3

Druckausgabe aus SAP

Druckerverwaltung



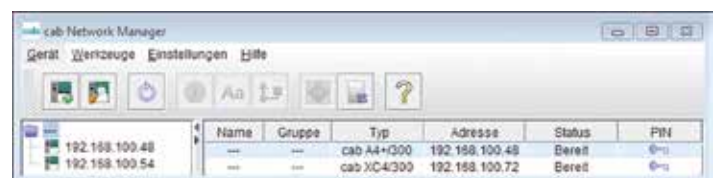
Konfiguration im Intranet und Internet

Der im Drucker integrierte HTTP- und FTP-Server ermöglicht über Standardprogramme wie Webbrowser oder FTP-Clients die Überwachung und Konfiguration des Druckers, das Firmware-update und die Speicherkartenverwaltung. Per SNMP- und SMTP-Client werden via E-Mail oder SNMP-Datagramm Status-, Warn- und Fehlermeldungen an Administratoren oder Benutzer gesendet. Ein Timeserver synchronisiert die Uhrzeit und das Datum.



Network Manager

Es lässt sich eine Anzahl von Druckern gleichzeitig im Netzwerk verwalten. Die Überwachung, Konfiguration, Firmwareupdates, Speicherkartenverwaltung, Dateisynchronisation und PIN-Verwaltung wird von einem Ort aus unterstützt.



Database Connector

Druckern mit Netzwerkanschluss wird ermöglicht, Daten aus einer zentralen ODBC- oder OLEDB-fähigen Datenbank direkt abzufragen und im Etikett zu drucken. Der Drucker kann während des Druckvorgangs Daten in die Datenbank zurückschreiben.



¹⁾ Windows ist ein eingetragenes Warenzeichen der Microsoft Corporation

²⁾ MAC OS X ist ein eingetragenes Warenzeichen der Apple Computer, Inc.

³⁾ Nur für die Geräteserien SQUIX (Ausnahme SQUIX MT), MACH 4S, EOS, Hermes+ und PX

⁴⁾ SAP sowie die dazugehörigen Logos sind Marken oder eingetragene Marken der SAP SE

Präziser Druck mit **cab Etiketten**



cab Etiketten werden kundenspezifisch aus über 400 Materialien gefertigt - blanko oder mit Vordruck.

Gute Argumente für Etiketten von cab

Die Oberflächen der cab Etiketten sind optimiert für hohe Detailwiedergabe im Thermotransferdruck. Die Rollen- und Kerndurchmesser sowie die Wicklung sind auf cab Drucker abgestimmt. Drei Beispiele aus der cab Lagerware:



Papier weiß - leicht glänzend

Anwendung als Adresstickett und allgemeine Produktkennzeichnung sowie Waren- auszeichnung in Industrie, Logistik, Handel oder Dienstleistung

Das Material besitzt einen hohen Weißgrad, verbunden mit einem permanent haftenden Klebstoff.



Polyester weiß - matt

Anwendung bei individueller Kennzeichnung von Lagerware bzw. -plätzen, Kommissions- ware, Außen- und Produktionsbereichen sowie Gefahrenquellen

Das Material ist reißfest, beständig gegen Öle und extreme Temperaturen, Schmutz und Wasser abweisend.



Polyester silber - matt

Anwendung mit Druckern mit einer hohen Auflösung: zum Beispiel bei Produkttypen- bzw. Hinweisschildern für die Geräteken- nzeichnung im Innen- und Außeneinsatz

Das Material zeichnet sich aus durch sehr gute Klebekraft auf glatten Untergründen sowie hohe Temperaturbeständigkeit.



Weitere Informationen unter
www.cab.de/etiketten

Hochwertiger Druck mit **cab Transferfolien**



cab Transferfolien haben ein spezielles Backcoating, das statische Aufladung vermeidet und Restwärme besser ableitet.

Gute Argumente für Transferfolien von cab

Ob für schmale oder breite Etiketten, ob für die Warenauszeichnung oder Typenschilder - cab bietet über 20 Transferfolientypen für jede Anwendung. Optimal auf cab Drucker abgestimmt, sichern diese Transferfolien eine gleichbleibend hohe Qualität.

Wachsfolien

Geeignet für schnelles und preiswertes Drucken auf Vellum oder beschichteten Papieren, erzeugen Wachsfolien kontrastreiche, scharfe und klare Eindrücke mit hoher Schwärzung. Bei einfachen Ansprüchen an die Wischfestigkeit.

Harz/Wachs-Folien

Harz/Wachs-Folien haben eine höhere Abrieb- und Kratzfestigkeit als reine Wachsfolien, jedoch eine ebenso gute Schwärzung. Für den vielseitigen Einsatz bei chromatierten oder beschichteten Papieren, wie auch bei Kunststoffen.

Harzfolien

Harzfolien sind kratzfest, temperatur- und lösungsmittelbeständig. Anwendungsfelder sind daher insbesondere Kunststoffmaterialien, auch mit beschichteter Oberfläche. Es sind auch wasch- und bügelbeständige Typen lieferbar.

Farbige Transferfolien auf Anfrage

Farbige cab Transferfolien in Wachs-, Harz/Wachs- oder Harzqualität haben die gleichen Eigenschaften wie die Folien in Schwarz. Harzfolien in Gold oder Silber sind für besonders hochwertige Schmucketiketten vorgesehen.



Weitere Informationen unter
www.cab.de/transferfolien

In allen Branchen zuhause

Eine Viertelmillion cab Geräte und Systeme sind weltweit im Dauereinsatz. Sie arbeiten in den Industrien Automotive, Chemie, Pharma und Textil, in der Elektronik und Medizintechnik, dem Transportwesen sowie der Logistik, im Einzel- und Großhandel sowie im Dienstleistungsgewerbe.



Anwendungen

Hinweisetiketten, Warnetiketten, Inventarkennzeichnung, Produktetiketten, Protokollierung, Prüfetiketten, Testetiketten, Patientenaufnahme, Preisauszeichnung, Lagerplatzetiketten, Regalbeschriftung, Adressetiketten, Versandetiketten, Wareneingang, Eintrittstickets, Typenschilder, Gefahrguthinweise, Kabelmarkierung, Rohrmarkierung, Fassetiketten, Codierung, Containeretiketten, Ersatzteilkennzeichnung

Kunden

Anwender von cab Geräten sind Global Player, kleine und mittelständische Unternehmen.



„Wir setzen Meilensteine in der Entwicklung und Fertigung von Geräten und Systemen zur Produktkennzeichnung.“

Roman Schnider
Leiter Softwareentwicklung



Service und Schulung

Service

Geschulte cab Servicetechniker unterstützen weltweit bei der Wartung und Reparatur der Geräte.

Schicken Sie Ihren Drucker an einen cab Servicestützpunkt oder an einen von uns ausgewählten Servicepartner. Wir überprüfen und reparieren Ihr Gerät innerhalb weniger Arbeitstage. Bei Bedarf erhalten Sie zur Überbrückung ein Leihgerät.

Sie wünschen die Wartung und Reparatur in Ihrem Hause? Dann vereinbaren Sie mit unserer Serviceabteilung einen Termin:

Tel. **+49 721 6626 300**, E-Mail: service.de@cab.de

Schulung

Vertiefen Sie Ihre Kenntnisse zu cab Geräten für deren effektiven Einsatz, den Service und die Reparatur.

In Karlsruhe bieten wir Schulungen zu den Themen Bedienung, Etikettengestaltung, Software, Druckertreiber, Programmierung, Datenbankanbindung sowie zur Integration in Netzwerke oder übergeordnete ERP-Systeme an. Gerne senden wir Ihnen detaillierte Informationen zum aktuellen Schulungsangebot.

Individuell bieten wir auch auf Ihren Bedarf abgestimmte Schulungen an – bei uns in Karlsruhe oder bei Ihnen vor Ort.

cab Etikettendrucker sind
Arbeitstiere



Deutschland

cab Produkttechnik GmbH & Co KG

Karlsruhe

Tel. +49 721 6626 0

www.cab.de

USA

cab Technology, Inc.

Tyngsboro

Tel. +1 978 649 0293

www.cab.de/us

Taiwan

cab Technology Co., Ltd.

Taipeh

Tel. +886 (02) 8227 3966

www.cab.de/tw

China

cab (Shanghai) Trading Co., Ltd.

Guangzhou

Tel. +86 (020) 2831 7358

www.cab.de/cn

Frankreich

cab Technologies S.à.r.l.

Niedermodern

Tel. +33 388 722501

www.cab.de/fr

Mexiko

cab Technology, Inc.

Juárez

Tel. +52 656 682 4301

www.cab.de/es

China

cab (Shanghai) Trading Co., Ltd.

Shanghai

Tel. +86 (021) 6236 3161

www.cab.de/cn

Südafrika

cab Technology (Pty) Ltd.

Randburg

Tel. +27 11 886 3580

www.cab.de/za**cab // 820 Vertriebspartner in über 80 Ländern**